



[www.univolt.hu](http://www.univolt.hu)

- **Rozsdamentes, tartós, megbízható:** Kiváló védelem UV-sugárzás, nedvesség és mechanikai behatások ellen, jó vegyi ellenállóképesség.
- **Hajlékony:** Jó hajlítási sugarának köszönhetően szűk helyeken is könnyen alkalmazható.

Magas minőség igényes projektekhez:

## Napelem

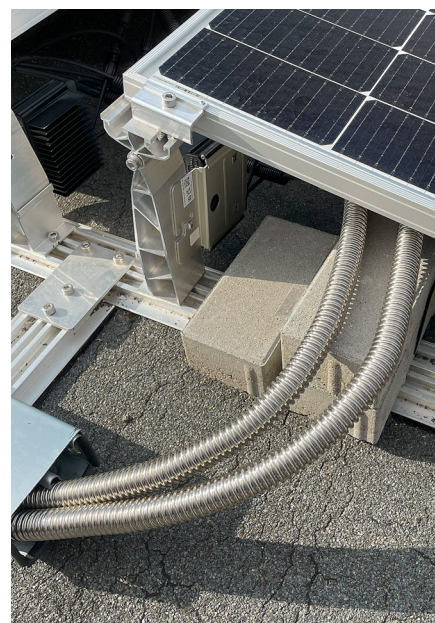
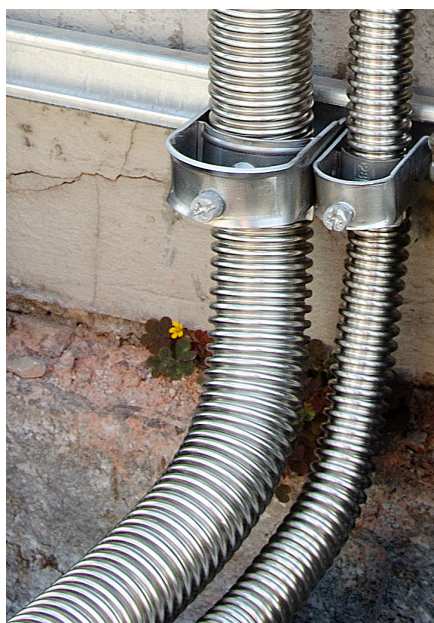
A kábelek biztos védelme tető és falon kívüli szereléseknél. Az egyedi ívek kialakítása nem jelent problémát.

## Kültéri szerelés:

Akár szélsőséges időjárásnak kitett helyeken is alkalmazható.

## Ipari felhasználás:

Kiválóan alkalmas ipari szereléseknél, ahol fontos a megbízhatóság és a mechanikai ill. vegyi ellenállóképesség.



# Adatlap

Megnevezés	<b>ESW V4A</b>
Leírás	kábelvédőcső
Tulajdonságok	hajlékony fém kábelvédőcső, rozsdamentes (1.4404, AISI316L), nagyon nagy nyomásállóság, nagyon nagy ütésállóság
Tűzvédelmi osztály	lángterjedés-gátló
Besorolás	55572
Nyomásállóság	4000 N



Norma: EN 61386-22



Nyomásállóság nagyon nehéz (osztály 5)	Ütésállóság nagyon nehéz (osztály 5)	Hőmérséklet tartomány -45 / +400 °C
---	---	--

Cikkszám	Külső átm.	Belső átm.	Hajlítási sugár	Csom. kicsi	Csom. nagy
109059	20 mm	15 mm	50 mm	25 m	500 m
109060	25 mm	19,9 mm	62,5 mm	25 m	500 m
109061	32 mm	25 mm	80 mm	25 m	300 m
109062	40 mm	33,9 mm	100 mm	25 m	125 m
109063	50 mm	40 mm	125 mm	25 m	125 m

## Ajánlott felhasználások

Terület	
Vakolat alatti szerelés	hamis
Falon kívüli szerelés	igaz
Fektetés betonba	hamis
Gépekhez, berendezésekhez	igaz
Padló alatti szerelés	hamis
Kültéri szerelés	igaz
Fára szerelés	igaz
Üreges fal	igaz
Alkalmas föld alatti elhelyezésre	hamis

## További mechanikai jellemzők

Tulajdonság	
Kivitel	hajlékony bordázott
Felület	kezeletlen
Anyag fajtája	V4A
Anyag	rozsdamentes acél